

**LON
DON
ART**

M A R N I





M A R N I

"Walls are the skin of an environment, whether it is a home or a space intended for something else.
"LE PARETI SONO LA PELLE DI UN'AMBIENTE, CHE SIA UNA CASA O UNO SPAZIO DESTINATO AD ALTRO. ABBIAMO

We have approached this project in the same way as we would dress bodies, with our drawings and our
AVVICINATO QUESTO PROGETTO NELLO STESSO MODO IN CUI ABBIAMO VESTITO I CORPI, CON I NOSTRI DISEGNI E I

thoughts, translated on the surfaces."
NOSTRI PENSIERI, TRADOTTI SULLE SUPERFICI."



The wallpaper collection designed by Marni for Londonart is a riot of colours and energy. Through
LA COLLEZIONE DI WALLPAPER FIRMA TA DA MA RNI PER LONDONART È UN TRIPUD IO DI COLORI ED ENERGIA. ATTRAVERSO

rigorous but subversive language, the Londonart collection reworks the heritage of prints and patterns
UN LINGUAGGIO RIGOROSO MA SOVVERSIVO, PARADIGMA DI MA RNI, LA COLLEZIONE LONDONART RIELABORA IL PATRIMONIO

developed over the years by the Maison, bringing the same pictorial appeal and the same materiality to the
DELLE STAMPE E DEI PATTERN SVILUPPATO NEGLI ANNI DALLA MAISON, TRASPORTANDO LO STESSO APPEAL PITTORICO E

wallpapers. Thus are born creations elaborated through a re-work, resulting from a transformation project
LA STESSA MATERIALITÀ ALLE CARTE DA PARATI. NASCONO COSÌ CREAZIONI ELABORATE ATTRAVERSO UN RE-WORK FRUTTO

and an artistic journey, which took place following the principles of home decor. Marni's elegant and at
DI UN PROGETTO DI TRASFORMAZIONE E DI UN PERCORSO ARTISTICO, AVVENUTO SEGUENDO I PRINCIPI DELL'HOME DECOR.

the same time revolutionary perspective, which has always celebrated the authenticity of craftsmanship,
LA PROSPETTIVA ELEGANTE E AL CONTEMPORANEA RIVOLuzionARIA DI MA RNI CHE CELEBRA DA SEMPRE L'AUTENTICITÀ DELLA

enhancing the refinement of materials and the originality of design, is shown here in a new light.
LAVORAZIONE ARTIGIANALE, ESALTANDO LA RICERCATEZZA DEI MATERIALI E L'ORIGINALITÀ DEL DESIGN, SI MOSTRA QUI,

The subjects are eclectic, characterised by a mix & match of prints, overlaps and colour contrasts. The
SOTTO UN A NUOVA LUCE, I SOGGETTI SONO ECLETTICI, CARATTERIZZATI DA UN MIX & MATCH DI STAMPE, SOVRAPPOSIZIONI

aesthetic paradigm of the collection reflects the vision of the creative director Francesco Risso who,
E CONTRAPPOSIZIONI DI COLORI. IL PARADIGMA ESTETICO DELLA COLLEZIONE RISPICCHIA LA VISIONE DEL DIRETTORE

with a skilful touch, has managed to decline the material at the service of creativity. The result is an
CREATIVO FRANCESCO RISSO CHE CON TOCCO SAPIENTE, È RIUSCITO A DECLINARE LA MATERIA A SERVIZIO DELLA

exploration of intentions, a universe of values that maintains a constant dialogue with the art world.
CREATIVITÀ. IL RISULTATO È UN'ESPLORAZIONE D'INTENTI, UN UNIVERSO VALORIALE CHE MANTIENE UN DIALOGO COSTANTE

The patterns continue to confirm everyone's idea of Marni because they are at the centre of the brand's
CON IL MONDO DELL'ARTE. I PATTERN CONTINUANO A CONFERMARE L'IDEA CHE OGNUNO HA DI MARNI PERCHÉ SONO AL

vocabulary and identify its graphic language; the protagonists are the macro flowers, the irreverent
CENTRO DEL VOCABOLARIO DEL BRAND E NE IDENTIFICANO IL LINGUAGGIO GRAFICO; PROTAGONISTI SONO I FIORI MACRO,

stripes, the hand-painted psychedelic motifs, in a constant dance of shapes and perspectives. The colours
LE RIGHE IRRIVERENTI, I MOTIVI PSICHEDELICI DIPINTI A MANO, IN UNA DANZA COSTANTE DI FORME E PROSPETTIVE.

are unexpected: neutral tones such as black, beige and blush prevail but they are always broken up by
I COLORI SONO INASPETTATI: PREVALGONO I TONI NEUTRI COME NERO, BEIGE E CIPRIA MA SONO SEMPRE SPEZZATI DA

bold nuance accents such as yellow, fuchsia, blue and red which punctuate the collection with rhythm as
ACCENTI DI NUANCE DECISE COME GIALLO, FUCSIA, BLU E IL ROSSO CHE SCANDISCONO CON RITMO LA COLLEZIONE, COME

if it were a musical score. A rhythm that gives euphoria by creating an enigmatic game of decorations
SE FOSSE UNA PARTITURA MUSICALE. UN RITMICA CHE REGALA EUFORIA CREANDO UN GIOCO ENIGMATICO DI DECORI E

and brushstrokes, an attempt to mend the history of the brand and tell a long journey in which rules,
PENNELLATE, UN TENTATIVO DI RICUCIRE LA STORIA DEL BRAND E RACCONTARE UN LUNGO PERCORSO CON CUI SONO STATE

borders, barriers and genres have been demolished, and redefined with a new language.

ABBATTUTE REGOLE, CONFINI, BARRIERE E GENERI, E RIDEFINITI CON UN NUOVO LINGUAGGIO.

ABOUT

M A R N I

Innovative and multifaceted, Marni celebrates individuality through a rigorous yet subversive language.
INNOVATIVA E POLIEDRICA, MARNI CELEBRA L'INDIVIDUALITÀ ATTRAVERSO UN LINGUAGGIO RIGOROSO E SOVVERSIVO.

Marni is a state of mind, a playful spirit, with a history of friendly, humanist values combined with an
MARNI È UNO STATO D'ANIMO, UNO SPIRITO GIOCOSO, CON UNA STORIA DI VALORI AMICHEVOLI E UMANISTI COMBINATI

experimental approach to materials and colors, as well as a unique flair for mixing prints and shapes.
CON UN APPROCCIO SPERIMENTALE AI MATERIALI E AI COLORI, OLTRE A UN'ATTITUDINE UNICA A MESCOLARE STAMPE

The aesthetic paradigm mirrors the vision of creative director Francesco Risso: the quirky elegance of
E FORME. IL PARADIGMA ESTETICO RISPECCHIA LA VISIONE DEL DIRETTORE CREATIVO FRANCESCO RISSO: L'ELEGANZA

Marni is a range of possibilities, an exploration of ideals, a lifestyle with an avant-garde spirit that
ECCENTRICA DI MARNI È UN VENTAGLIO DI POSSIBILITÀ, UN'ESPLORAZIONE DI IDEALI, UNO STILE DI VITA CON UNO

holds a constant dialogue with the world of art, finding ultimate expression in special collaborations
SPIRITO AVANGUARDISTA CHE DIALOGA COSTANTEMENTE CON IL MONDO DELL'ARTE, TROVANDO LA MASSIMA ESPRESSIONE

and capsule collections. Marni's elegantly subversive perspective celebrates the authenticity of artisanal
IN COLLABORAZIONI SPECIALI E CAPSULE COLLECTION. LA PROSPETTIVA ELEGANTEMENTE SOVVERSIVA DI MARNI CELEBRA

workmanship, exalting the sophistication of materials and the originality of design. The brand offers
L'AUTENTICITÀ DELLA LAVORAZIONE ARTIGIANALE, ESALTANDO LA RAFFINATEZZA DEI MATERIALI E L'ORIGINALITÀ DEL

women's, men's and kids' ready-to-wear collections, bags, shoes, jewelry and eyewear, distributed through
DESIGN. IL MARCHIO OFFRE COLLEZIONI DI PRÊT-À-PORTER PER DONNA, UOMO E BAMBINO, BORSE, SCARPE, GIOIELLI E

a network of monobrand boutiques and high-end retailers around the world. Founded in 1994, since 2013
OCCHIALI, DISTRIBUITE ATTRAVERSO UNA RETE DI BOUTIQUE MONOMARCA E RIVENDITORI DI FASCIA ALTA IN TUTTO IL

Marni is part of OTB, an international group which assembles and promotes the development of alternative
MONDO. FONDATA NEL 1994, DAL 2013 MARNI FA PARTE DI OTB, UN GRUPPO INTERNAZIONALE CHE RIUNISCE E PROMUOVE

brands in the luxury field.

LO SVILUPPO DI MARCHI ALTERNATIVI NEL SETTORE DEL LUSO.

ABOUT

Francesco Riso

Born in 1982, Francesco Riso spent the first years of his life on a boat with his
NATO NEL 1982, FRANCESCO RISSO HA TRASCORSO I PRIMI ANNI DELLA SUA VITA IN BARCA CON I SUOI

parents. When the family returned to Genoa, Riso began to take an interest in
GENITORI. QUANDO LA FAMIGLIA È RITORNATA A GENOVA RISSO HA INIZIATO AD INTERESSARSI ALLA

fashion, approaching tailoring through his grandmother's atelier. He then moved to
MODA, AFFACCIANDOSI ALLA SARTORIA ATTRAVERSO L'ATELIER DELLA NONNA. SI È POI TRASFERITO A

Florence at the age of 16 to attend Polimoda, to then continue his studies at the
FIRENZE ALL'ETÀ DI 16 ANNI PER FREQUENTARE IL POLIMODA, PER POI PROSEGUIRE I SUOI STUDI

Fashion Institute of Technology in New York. After completing a Master's degree at
AL FASHION INSTITUTE OF TECHNOLOGY DI NEW YORK. DOPO AVER COMPLETATO UN MASTER PRESSO

Central Saint Martins in London, Riso returned to Italy, where he worked for Anna
IL CENTRAL SAINT MARTINS DI LONDRA, RISSO È TORNATO IN ITALIA, DOVE HA LAVORATO PER

Molinari at Blumarine and for Alessandro Dell'Acqua, before joining the Prada group
ANNA MOLINARI PRESSO BLUMARINE E PER ALESSANDRO DELL'ACQUA, PER POI UNIRSI AL GRUPPO

in 2008. In 2016, OTB entrusted him with the creative direction of MARNI, where he
PRADA NEL 2008. NEL 2016, OTB GLI AFFIDA LA DIREZIONE CREATIVA DI MARNI, DOVE DEBUTTA, NEL

made his debut in January 2017 with the Autumn/Winter 2017 collection.
GENNAIO 2017, CON LA COLLEZIONE AUTUNNO/INVERNO 2017.





LONDONARTWALLPAPER

LONDONARTWALLPAPER is luxury manufacturer of exclusive wallpapers. Founded by Nicola Bottegal in 2011, the Italian wallpaper brand is known in the world of interiors for using extraordinary luxury materials and innovative design. The brand's catalogue of wallpapers include influences from fashion, design and architecture, as well as unexpected contemporary inspirations, making LONDONARTWALLPAPER the choice of designers, architects and interior decorators.

LONDONARTWALLPAPER è un'azienda leader a livello mondiale specializzata in carte da parati esclusive. L'iconico brand italiano fondato da Nicola Bottegal nel 2011 è considerato uno dei riferimenti più prestigiosi e riconoscibili nel mondo del design. L'estrema ricercatezza dei materiali utilizzati, il design fortemente innovativo, la perfetta flessibilità nella progettazione sono gli elementi che contraddistinguono sin dall'inizio la sua produzione. La trasformazione e l'innovazione dei codici di riferimento, alla base di ogni evoluzione, ha spinto il brand ad interagire con diverse sfere culturali, anche apparentemente lontane, portandola naturalmente ad anticipare lo spirito dei tempi. LONDONARTWALLPAPER è autore del cambiamento, con la versatilità necessaria per tradurre le richieste del mercato in azioni concrete. Specializzata in wallpaper esclusivi che si dividono in collezioni polifunzionali dall'indubbio appeal estetico, LONDONARTWALLPAPER è riuscita ad affermarsi con determinazione e carattere nel panorama del Made in Italy, diventando una vera eccellenza nel settore. L'identità del marchio è un'esplosiva combinazione di moda, elementi grafici e architettura; materiali, tessuti, estetica e decoro che si sposano alla funzionalità e al bisogno di razionalità degli spazi, per risultati di grande impatto. Le esigenze contemporanee hanno reso i wallpaper LONDONARTWALLPAPER un prodotto on demand, volto a rispondere a tutte le esigenze di progettisti, architetti e arredatori.

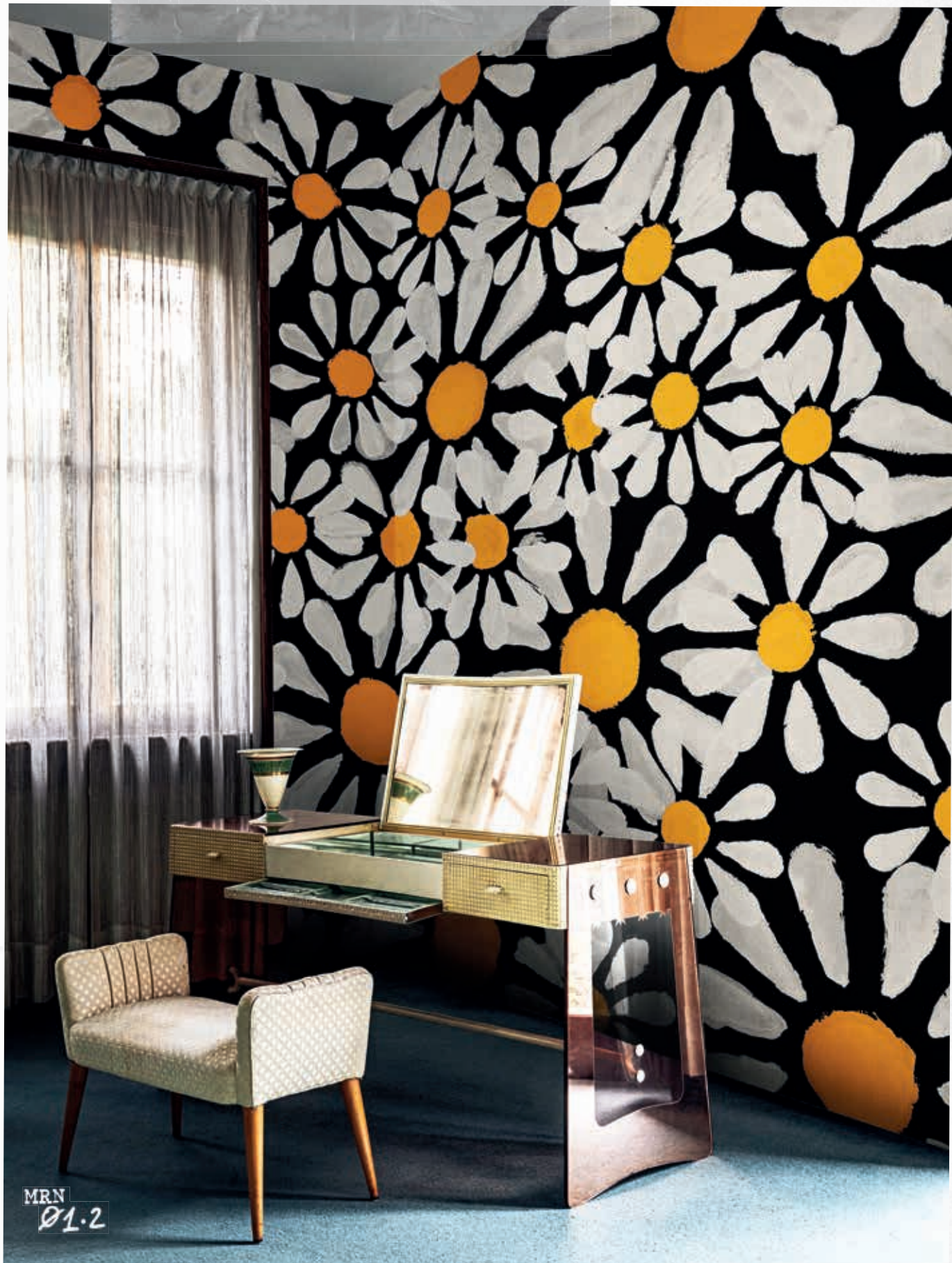




EUPHORIA
MRN 01



MRN01.1





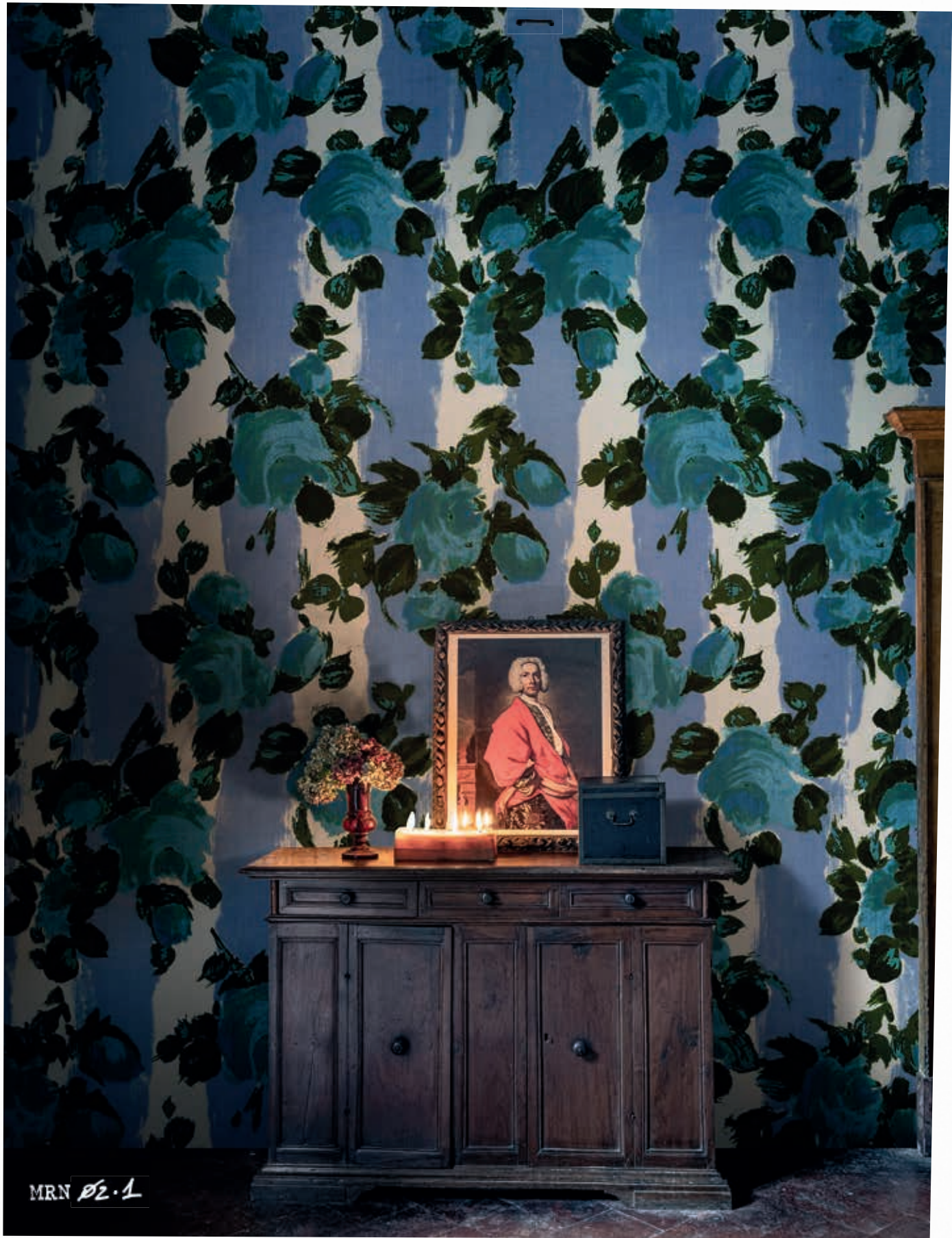






ANITA

MRN 02





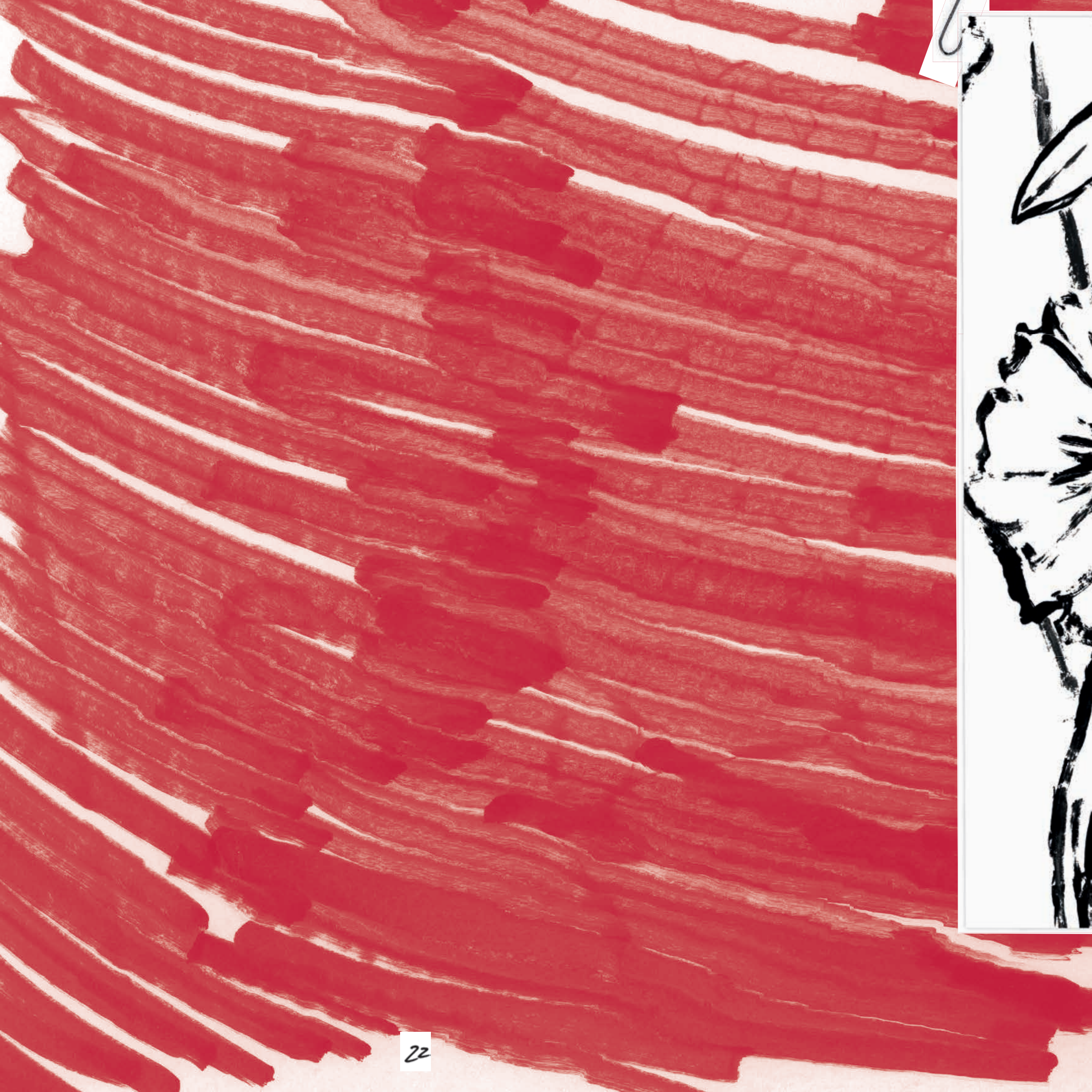
MRN 02.2



MRN
Ø2.3

MRNØ2·4







LIBERDADE

MRN 03

25



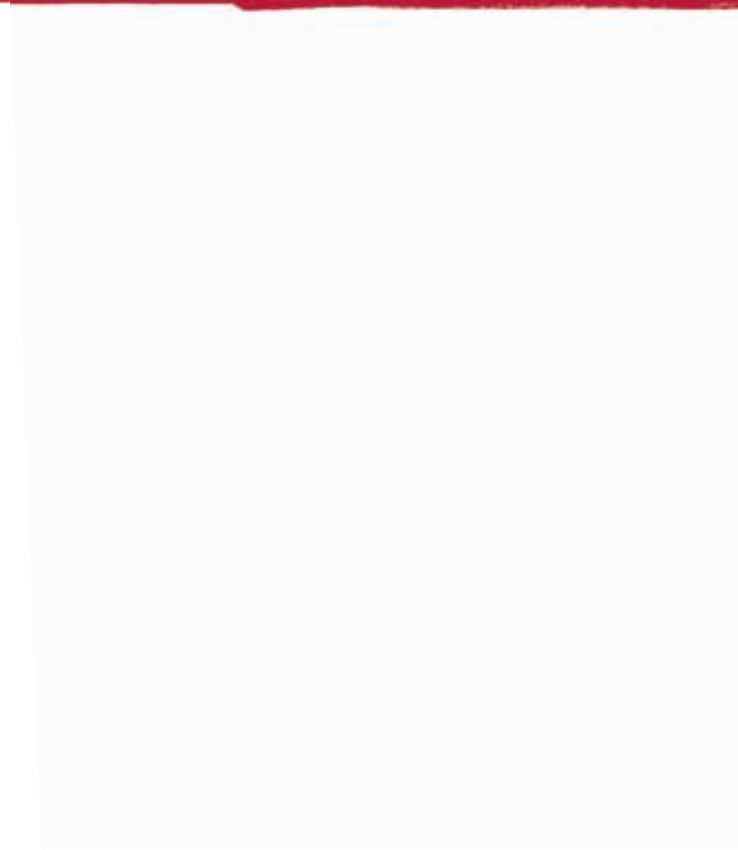
MRN03.1





MRN 033





Soft Stripe
Clouds

MRN 04

MRN04.1





1



32

MRNØ4.2



MRN 04.3



MRN 09.4







ROMA

MRN 05







MRNØ5.3

40



MRNØ5.4



42

Stromboli

MRN 86



MRN 6-1



MRN06.3

46

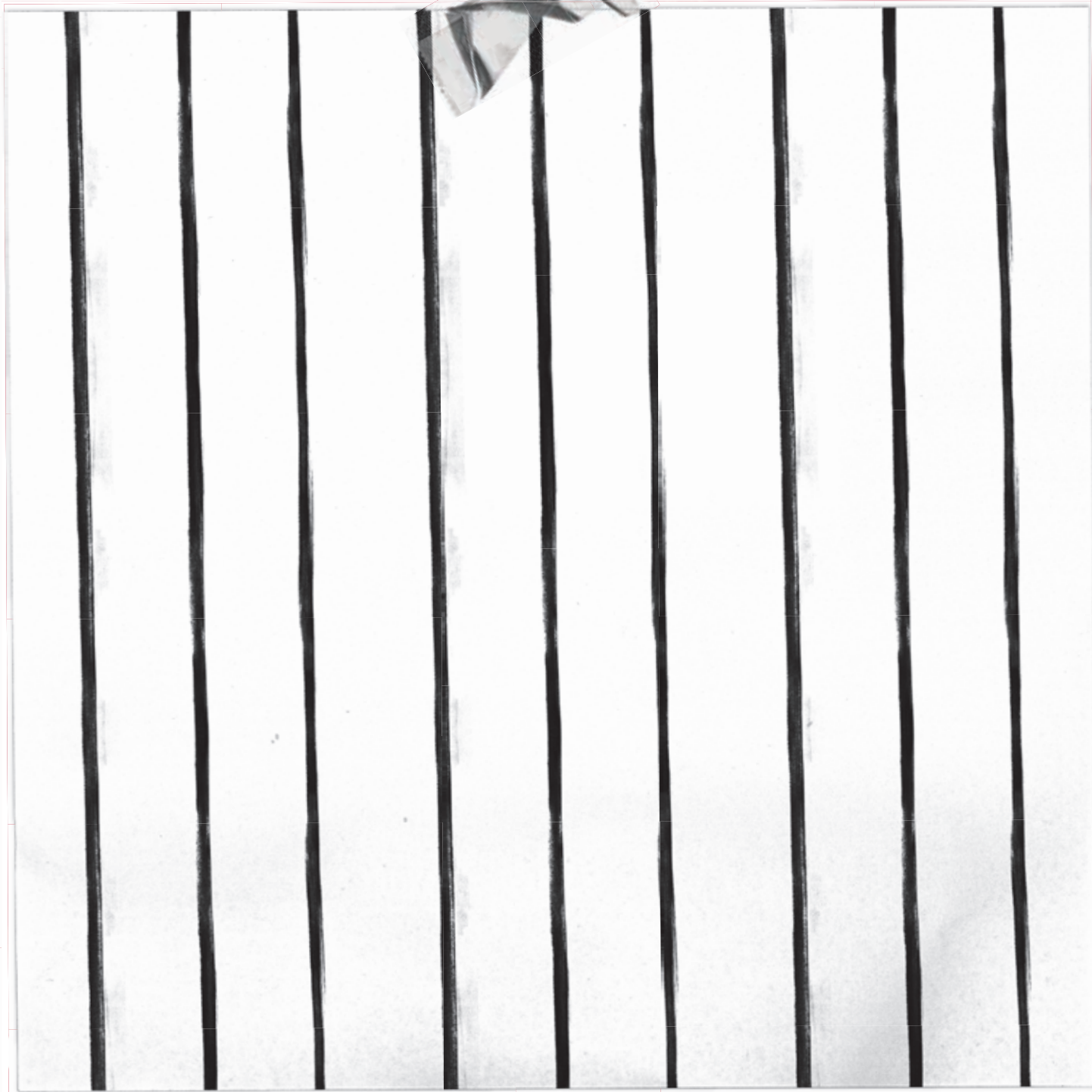




MRN
26.4

1

1



48

NOSTALGIA
MRN 07



5

MRN 07.1

MRN
07-2



51

10

52



MRN 073





54



976

MARNI



55





CALLAS
MRN 08

57





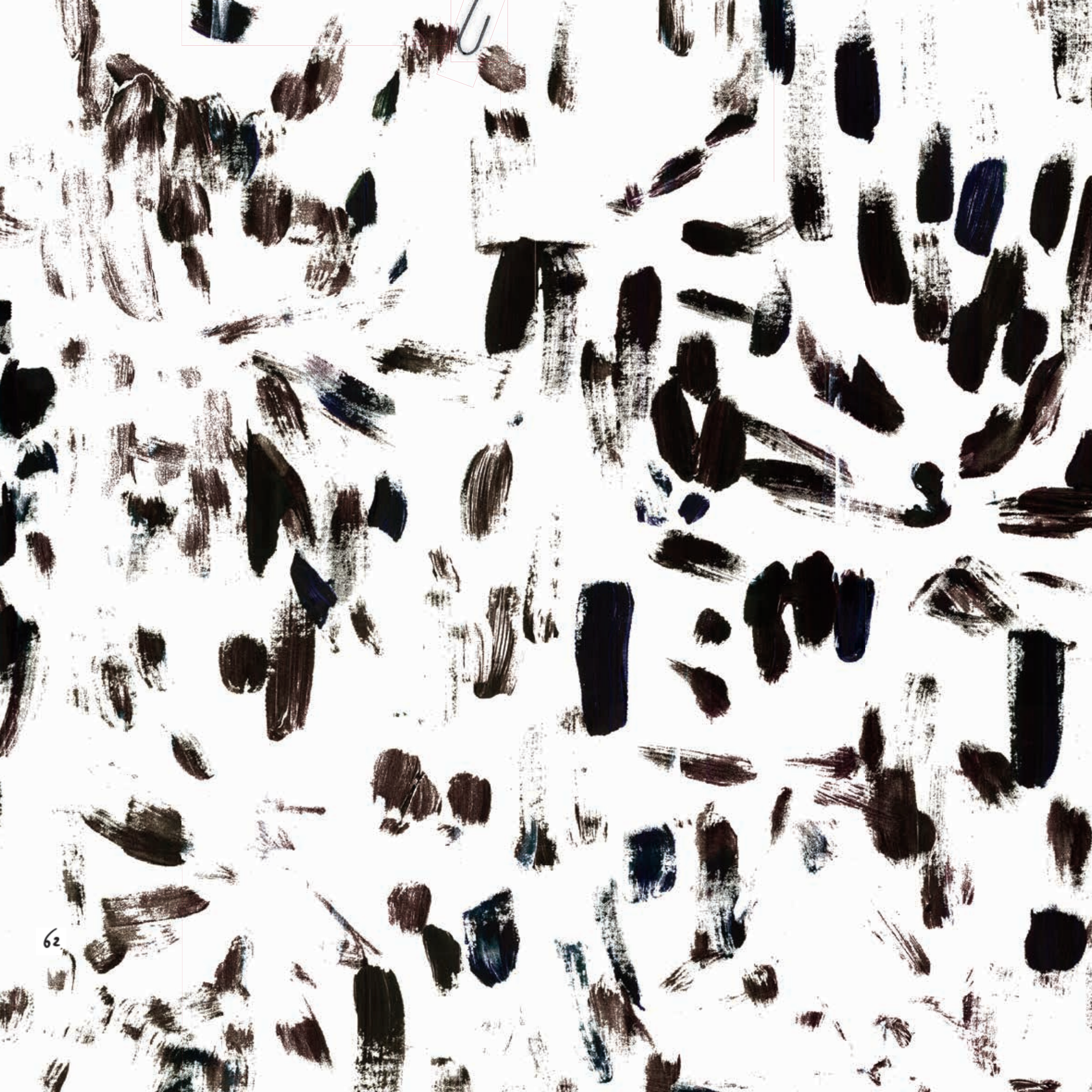
MRN 8-1





ERNØ8.3







WILD
FLOWER
BUNCH

MRN03

63



MRYS-1



MRN
09-2





MRNØ5.4



MRN10

fantasia

69



70

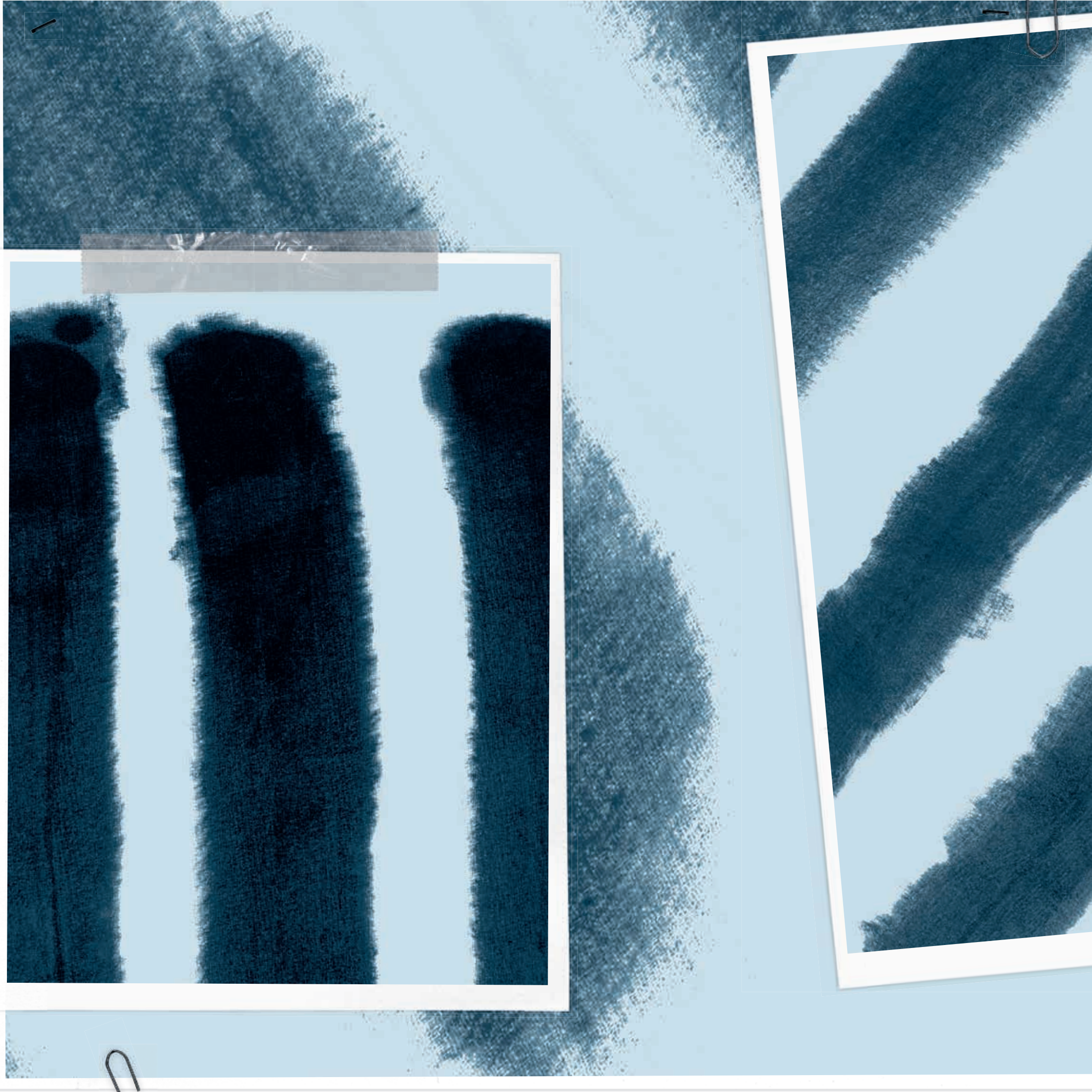


MRN
10-2



MRN10.3





Handwritten markings on a piece of tape, possibly including the number '10' and some illegible characters.





75

MRN 11





77

MRN 11-1

78



MRN
17-2



MRN11.3

1

1

80





MRN12

MRN12

WERN 12.1

82







MRN 12.2



MRN. 12.3

REJOICE

MRN 13





MRN13.1





MRN453

Manni







	LUAR
MRN 14	



MRN14.1

94





MRN14-2

Mami



MRN14.3

MRN14-4



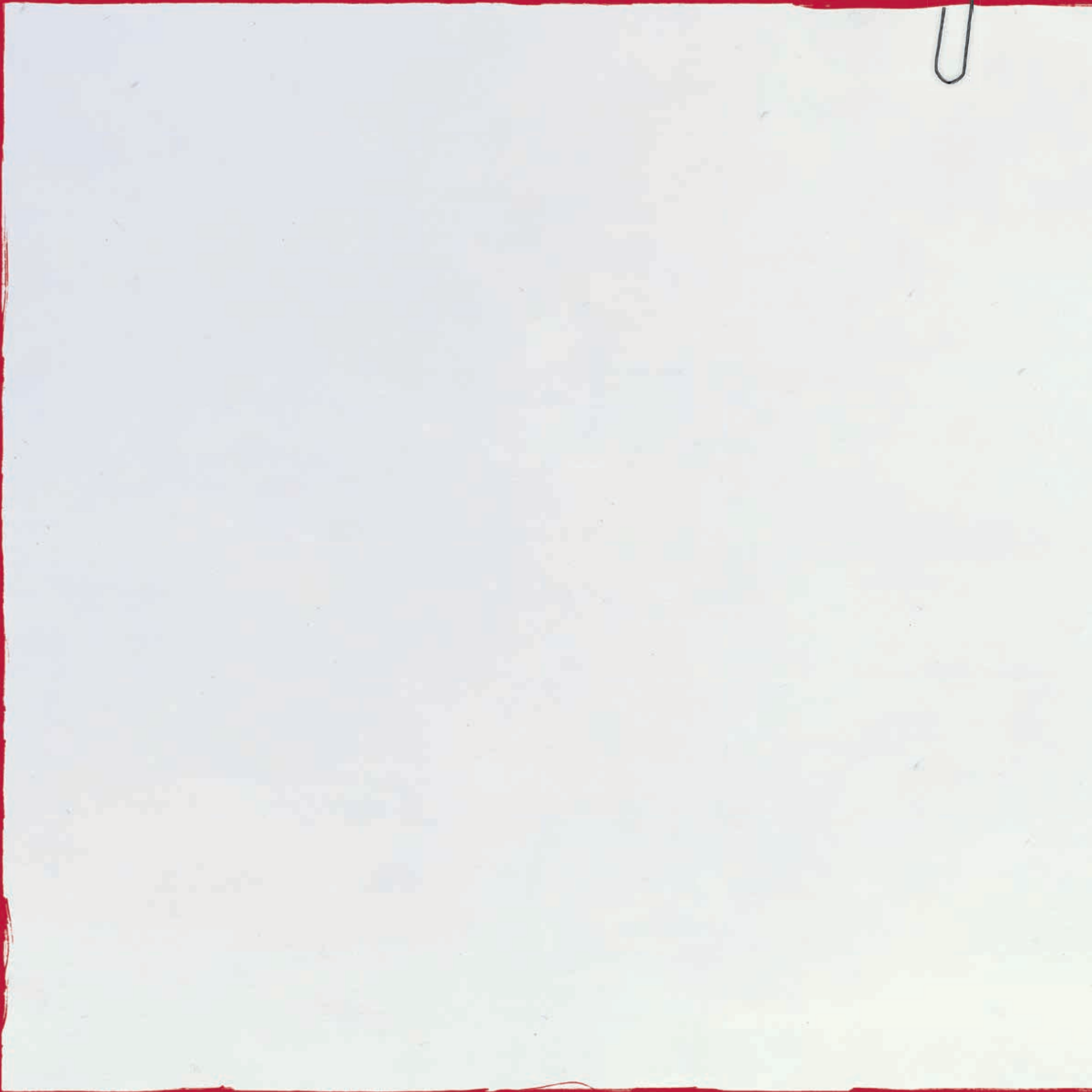
98



MRN14.5



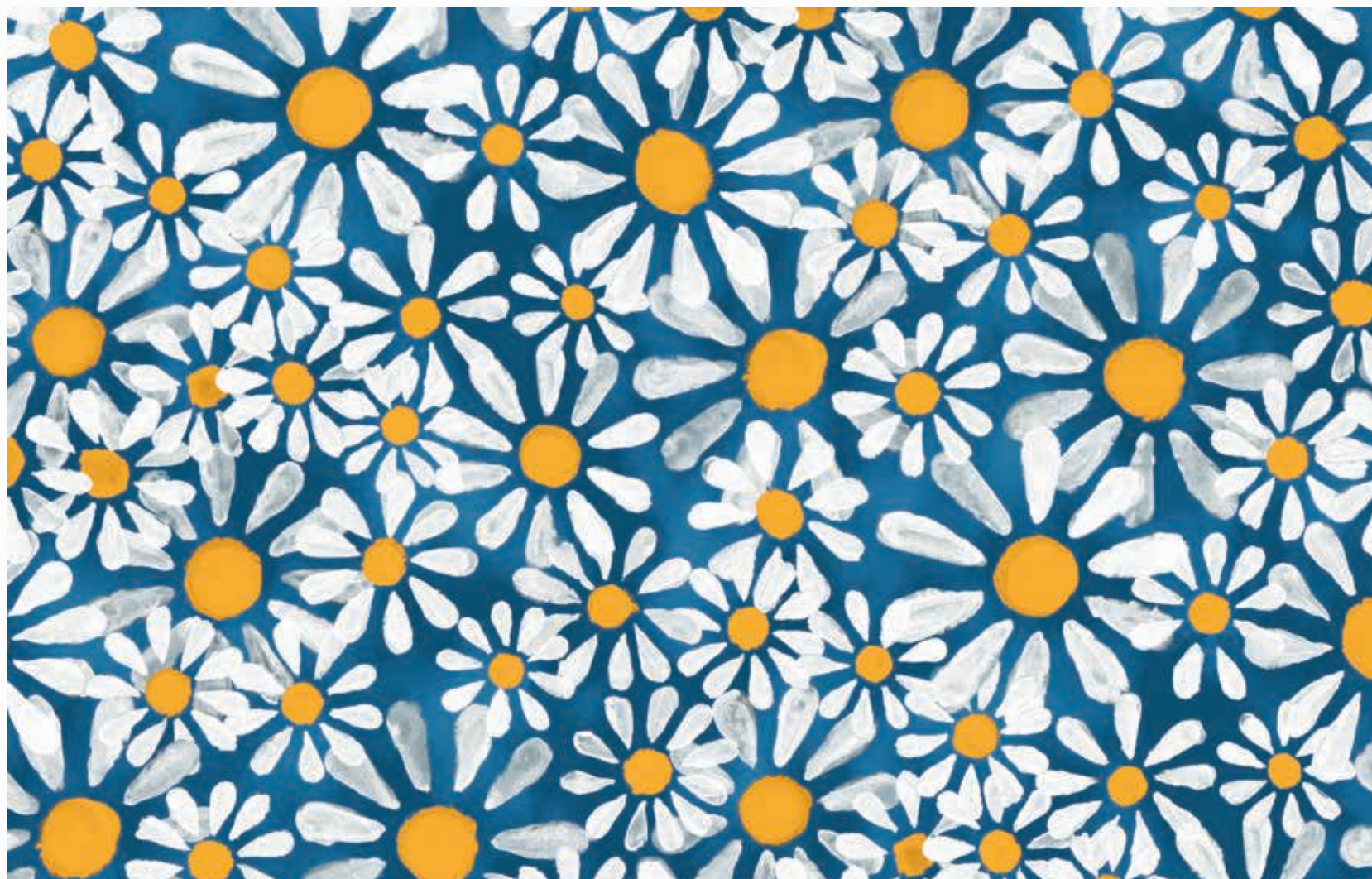
MRN14.6



TEKNI¹CAL
75 AREA

Euphoria

Modularity: 5 X 3,1 Mt.



MRN01-1



MRN01-2



MRN01-3



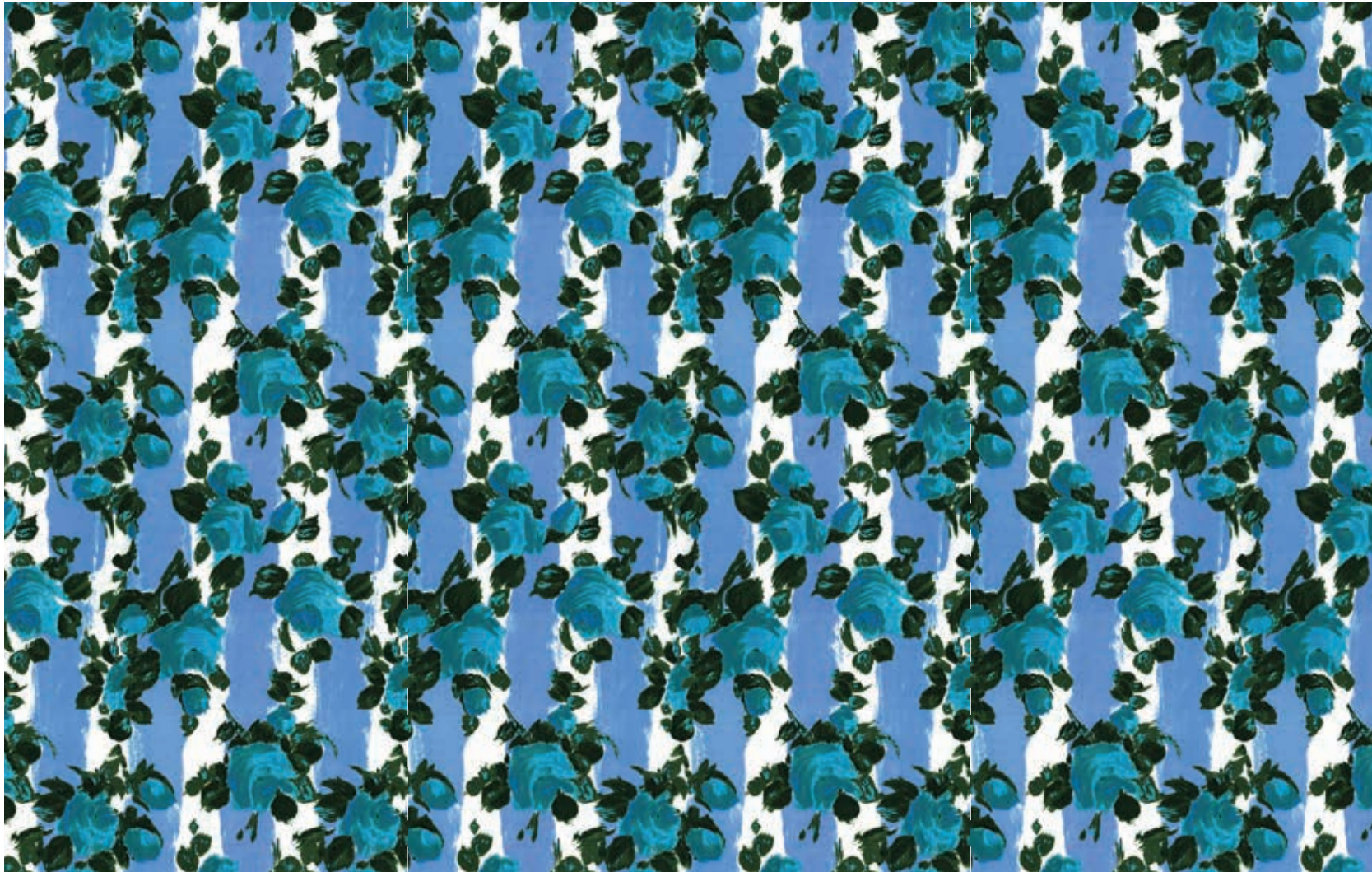
MRN01-4



Details (1:10) / Color Variants

Modularity: 2 X 3,1 Mt.

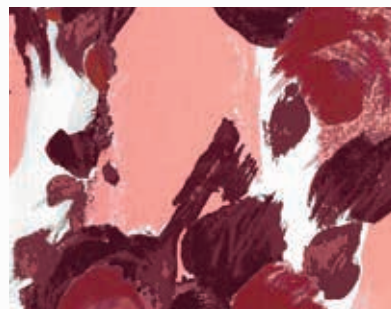
Anita



MRN02-1



MRN02-2



MRN02-3



MRN02-4



Details (1:10) / Color Variants

Liberdade

Modularity: 2,5 X 3,1 Mt.



MRN03-1



MRN03-2



MRN03-3



Details (1:10) / Color Variants

Modularity: 2,5 X 3,1 Mt.

Soft stripe clouds



MRN04-1



MRN04-2



MRN04-3



MRN04-4



MRN04-5



Details (1:10) / Color Variants

Roma

Modularity: 5 X 3,1 Mt.



MRN05-1



MRN05-2



MRN05-3



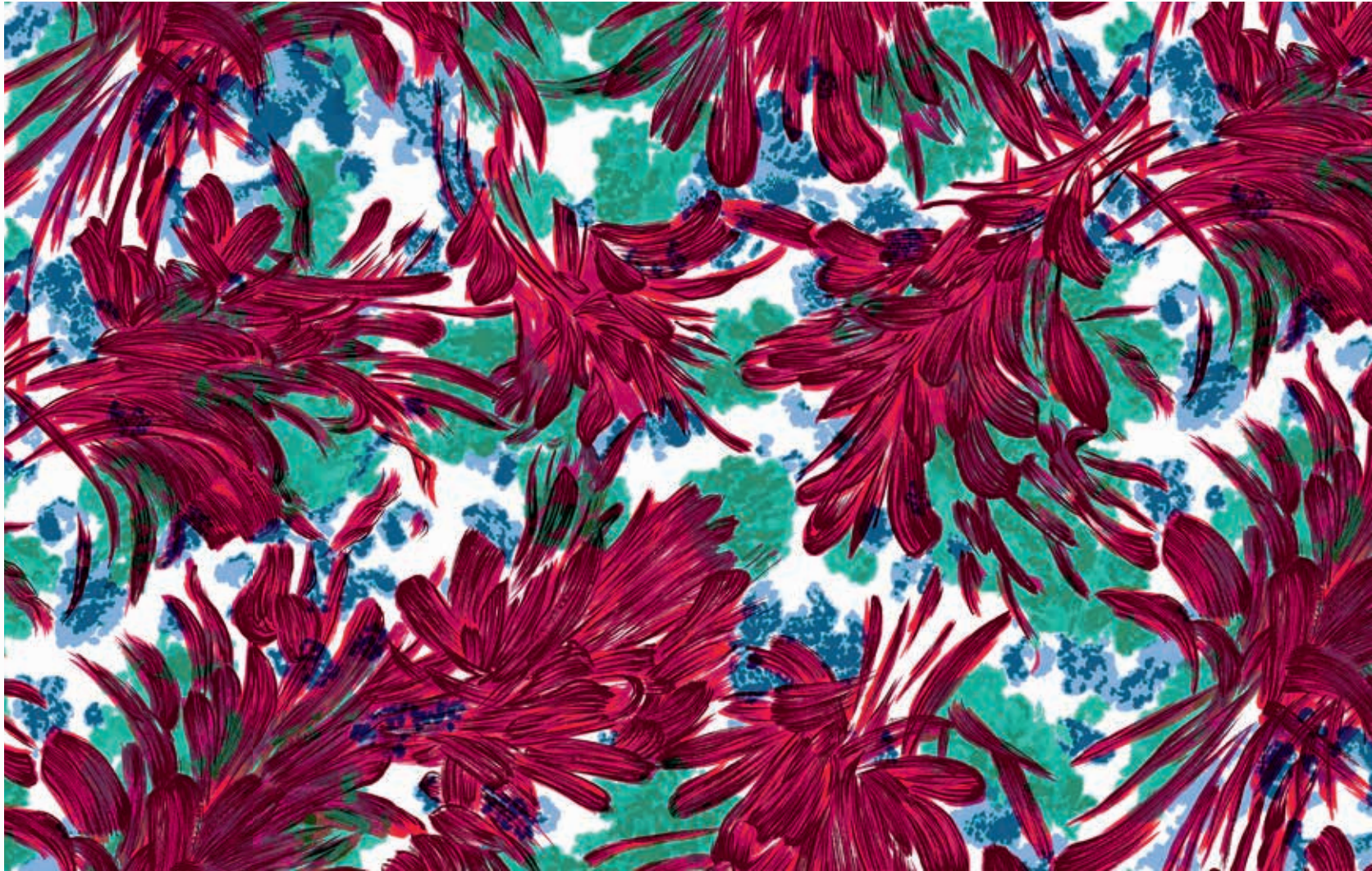
MRN05-4



Details (1:10) / Color Variants

Modularity: 12 X 3,1 Mt.

Stromboli



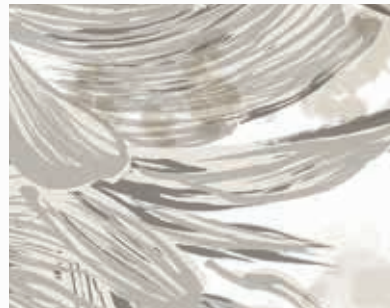
MRN06-1



MRN06-2



MRN06-3



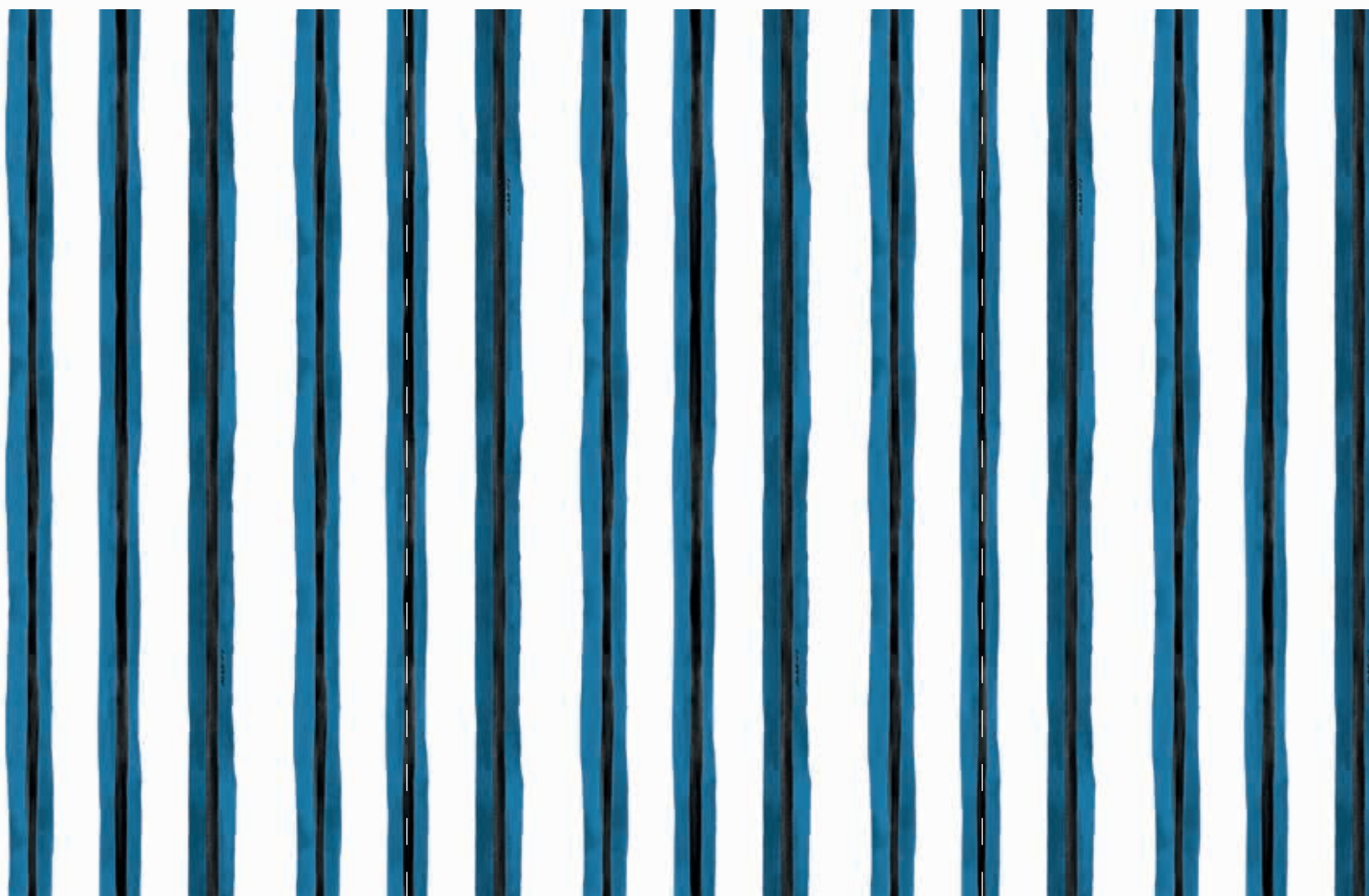
MRN06-4



Details (1:10) / Color Variants

Nostalgia

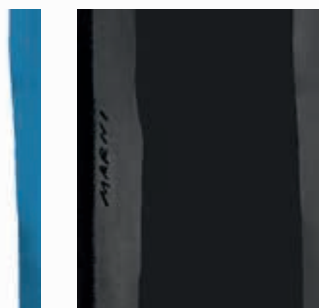
Modularity: 2 X 3,1 Mt.



MRN07-1



MRN07-2



MRN07-3



MRN07-4



MRN07-5



MRN07-6



Modularity: 3 X 3,1 Mt.

Callas



MRN08-1



MRN08-2



MRN08-3



MRN08-4



Details (1:10) / Color Variants

Wild flower bunch

Modularity: 2,5 X 3,1 Mt.



MRN09-1



MRN09-2



MRN09-3



MRN09-4



Details (1:10) / Color Variants

Modularity: 2,5 X 3,1 Mt.

Fantasia



MRN10-1



MRN10-2



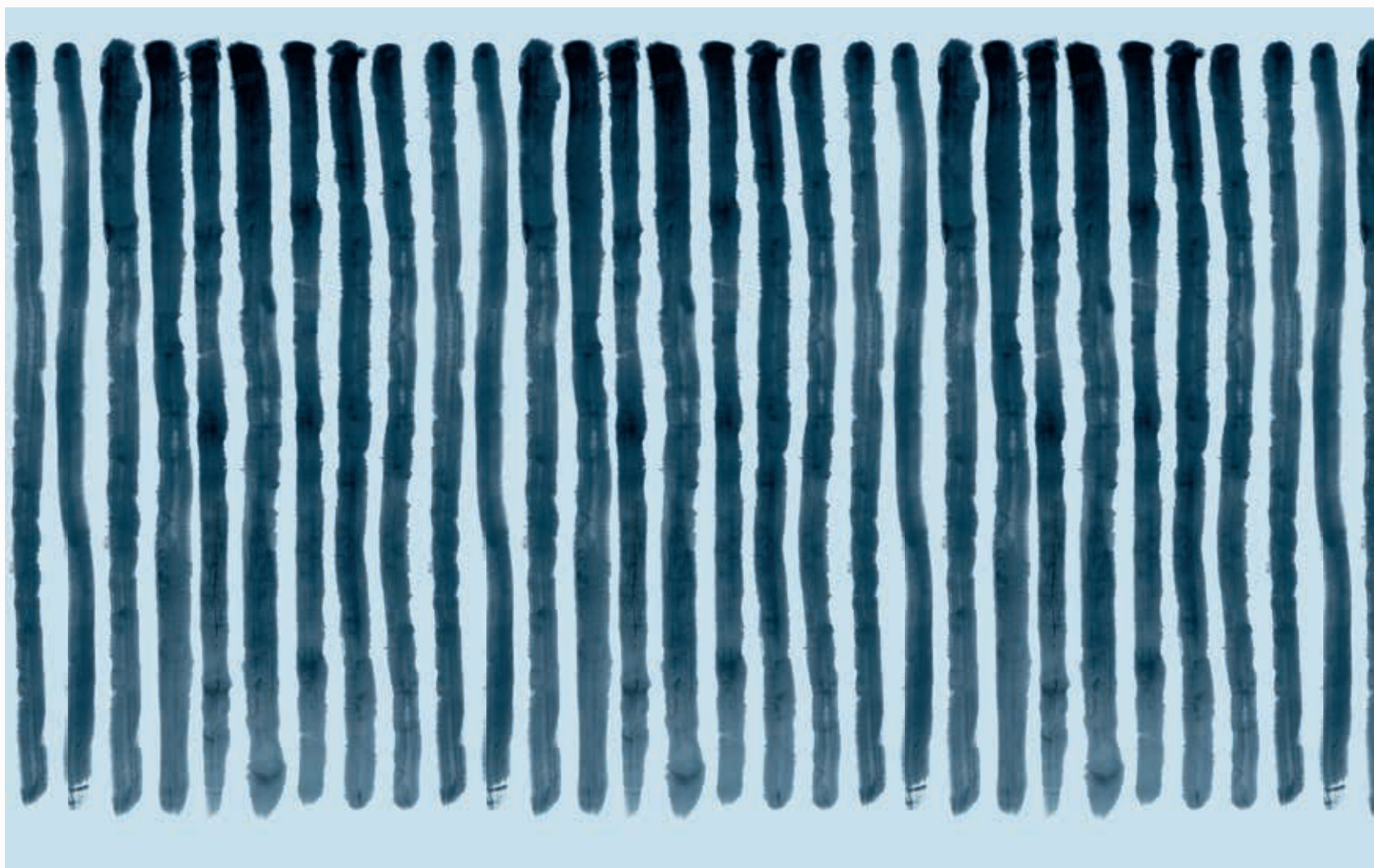
MRN10-3



Details (1:10) / Color Variants

Streams

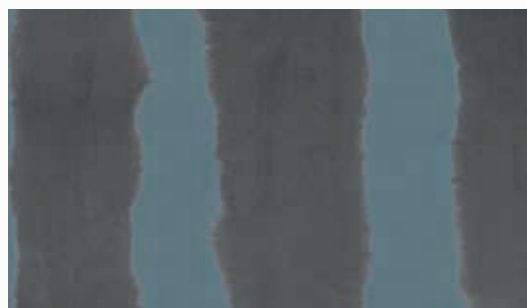
Modularity: 1,5 X 3,1 Mt.



MRN11-1



MRN11-2



MRN11-3



Details (1:10) / Color Variants

Modularity: 3,5 X 3,1 Mt.

Waterfall



MRN12-1



MRN12-2



MRN12-3



Details (1:10) / Color Variants

Rejoice

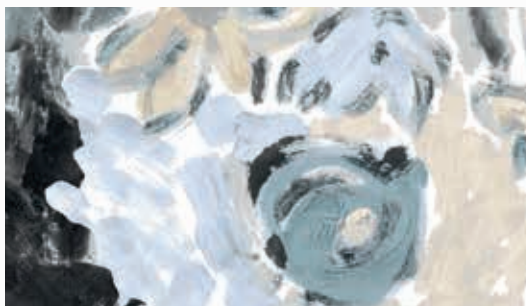
Modularity: 3 X 3,1 Mt.



MRN13-1



MRN13-2



MRN13-3



Details (1:10) / Color Variants

Modularity: 2 X 3,1 Mt.

Luar



MRN14-1



MRN14-2



MRN14-3



MRN14-4



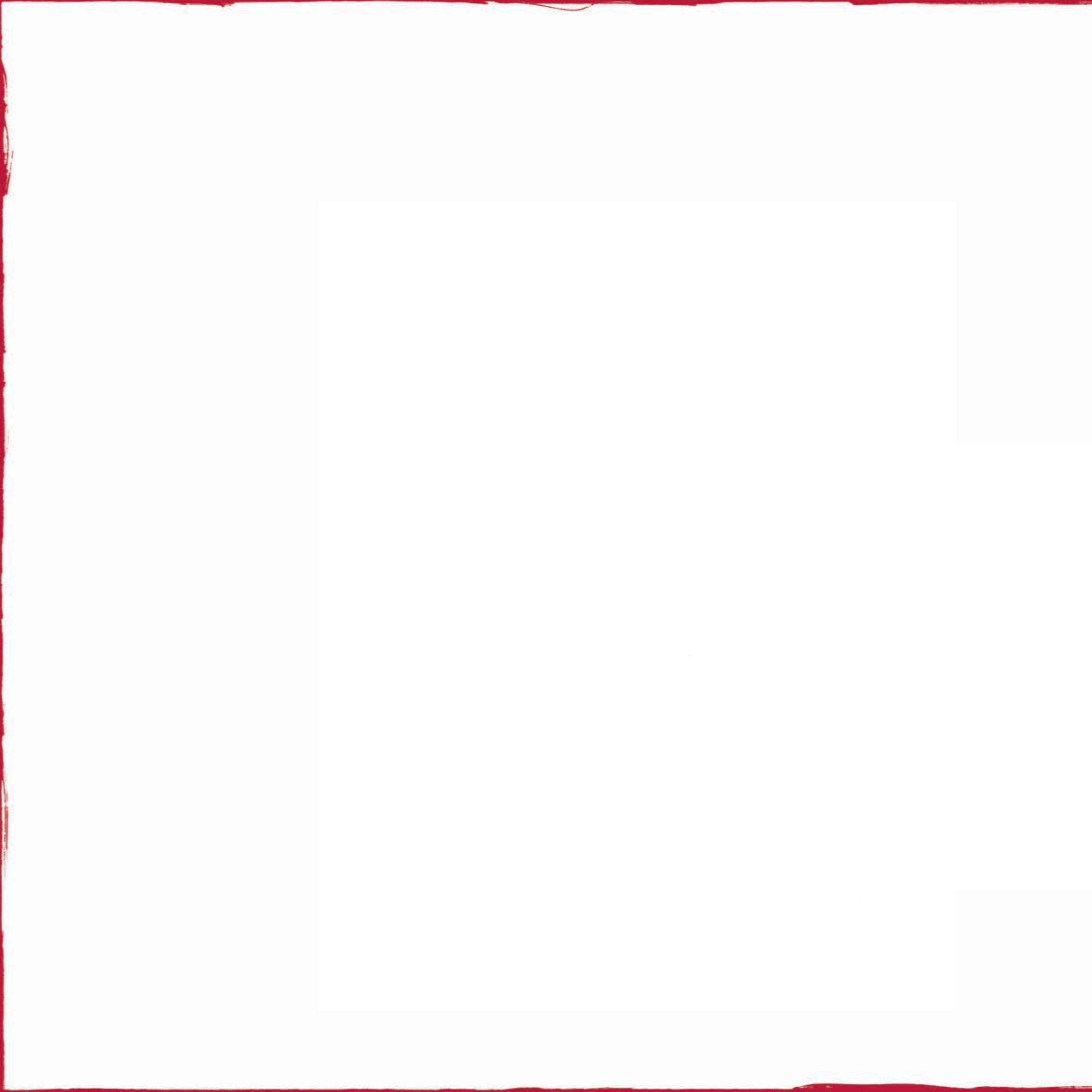
MRN14-5



MRN14-6



Details (1:10) / Color Variants



Index



VISUALS TECHNICAL
11 102

MRN01

Euphoria



VISUALS TECHNICAL
17 103

MRN02

Anita



VISUALS TECHNICAL
23 104

MRN03

Liberdade



VISUALS TECHNICAL
29 105

MRN04

**Soft
stripe
clouds**



VISUALS TECHNICAL
37 106

MRN05

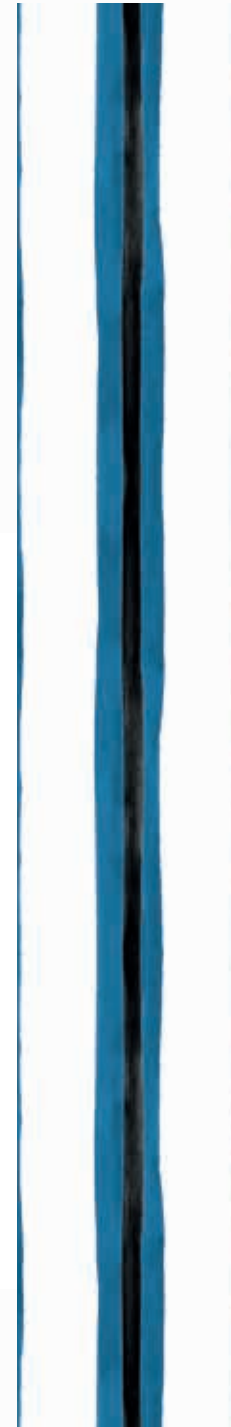
Roma



VISUALS TECHNICAL
43 107

MRN06

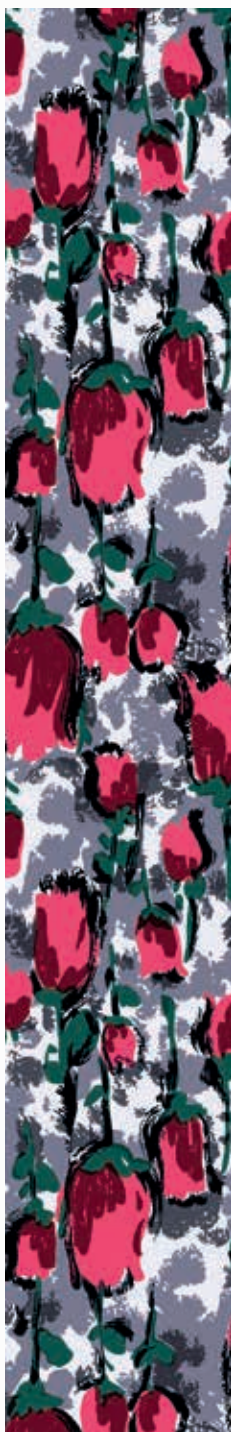
Stromboli



VISUALS TECHNICAL
49 108

MRN07

Nostalgia



VISUALS TECHNICAL
57 109

MRN08

Callas



VISUALS TECHNICAL
63 110

MRN09

**Wild
flower
bunch**



VISUALS TECHNICAL
69 111

MRN10

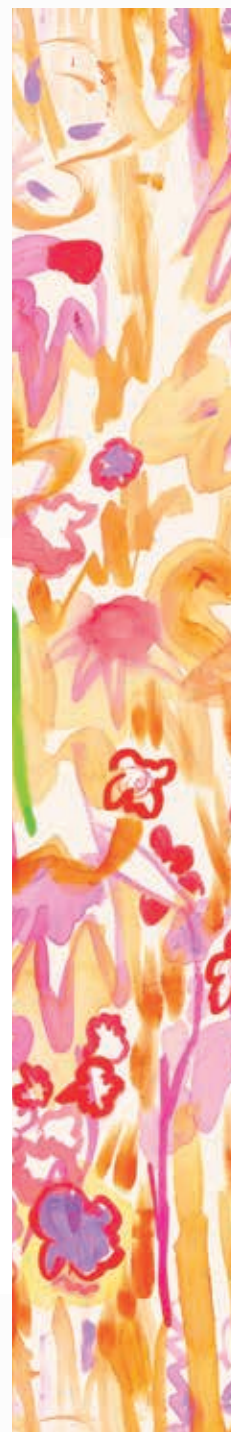
Fantasia



VISUALS TECHNICAL
75 112

MRN11

Streams



VISUALS TECHNICAL
81 113

MRN12

Waterfall



VISUALS TECHNICAL
87 114

MRN13

Rejoice



VISUALS TECHNICAL
93 115

MRN14

Luar

Nicola Bottegal: Art Director

Riccardo Zulato: Graphic design
Photo shooting post production
Editorial design

Valeria Zaltron: Graphic design
Stylish

Lorenzo Pennati: Photo shooting

No part of this publication may be reproduced by any means without prior consent from the editor, except in instance of review, as permitted by the copyright law. For permission please write to: info@londonart.com

DOWNLOAD

This catalogue in digital version:



HEADQUARTER
Via Migliadizzi 18,
Noventa Vic. - Vi [IT]
+39 0444 760565
info@londonart.it

SHOWROOM IT
Piazza S. Marco, 4
Brera, Milano [IT]
+39 02 23175856
milano@londonart.it

SHOWROOM UK
Design Centre
Chelsea Harbour
Lots Road
London | UK
+44 (0)2045473447
london@londonartwallpaper.co.uk

londonartwallpaper.com
londonartwallpaper.co.uk
londonart.it

LONDONARTWALLPAPER

londonartwallpaper.com